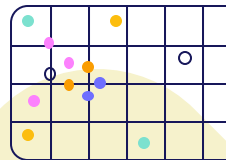
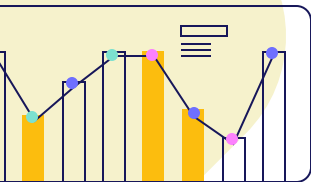
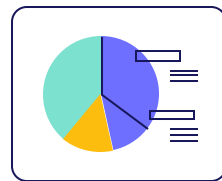


112-2 卓越教學助理

班級經營心得分享

社會統計


社會學研究所 二年級 高渝雯

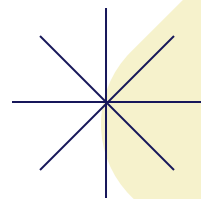




目錄



1. 課程簡介
 2. TA工作內容
 3. 對學生之影響
 4. 對自身之影響
- 
- 



▶▶ 課程簡介



授課教師：巫麗雪老師



課程屬性：社會學系一年級 必修課程



課程目標：

理解社會統計之運算原理與應用方向，並運用 SPSS 進行統計分析，詮釋數據分析的結果。

▶▶ TA工作內容

上課前

- 準備教學設備
- 協助勘誤教材與作業題目

課堂中
考試中

- 紀錄學生出席狀況
- 協助課堂練習進行
- 監考

指導SPSS軟體操作

統計軟體
上機實作

收件匣 社會統計 詢問

收件匣 社會統計 問題

收件匣 作業請教 -

課後時間

- 批改作業與試卷
- 撰寫參考解答
- 個別課業諮詢

▶▶ 對學生之影響

1. 不排斥社會統計

從旁協助與指導學生計算或使用軟體分析數據，並適時鼓勵與肯定同學的表現，培養同學的信心，從操作過程中獲得成就感。

2. 統整社會統計知識，應用於數據分析

引導學生舉一反三，練習整合不同統計概念與統計軟體的功能，進行較複雜的數據分析。

3. 自我檢視學習狀況，主動提問與討論

學生自我評估學習狀態，練習主動發問，透過助教時間解惑，討論學習上的困難，並思考如何解決問題。





▶▶ 對自身之影響

1. 時間管理的技巧
2. 加強社會統計知識的理解
3. 深入淺出表達統計知識與操作技能
4. 提升資料分析速度與偵錯的敏銳度
5. 強化臨場反應能力，迅速掌握並解決學生的問題

謝謝聆聽！

