

輔仁大學服務學習課程活動成果表

計畫承辦單位：	服務學習中心		
課程名稱：	社區工作		
活動成果			
活動類型：	(4) 1. 講座 2. 研習會 3. 國際研習與講座 4. 工作坊 5. 成果發表會 6. 培訓課程 7. 競賽 10. 座談會 11. 其他活動：		
活動名稱：	女力地圖經驗工作坊		
講師名稱：	趙若懿專員	工作單位：	國家婦女館
活動目標：	幫助學生意識到女力地圖的重要性與價值 學習製作女力地圖的方法與階段		
活動創新度：	(3) 1. 無創新 2. 微幅創新 3. 大幅創新 4. 完全創新		
活動時間：	日期：112年10月13日	時間：10:00-12:00	活動天數：0.5天
活動地點：	(1) 1. 校內 2. 校外	地點：伯達303	
人數：	報名人數：60	參與人數：	60
參與人數身分：	教師：1人 / 職員：0人 / 學生：59人 / 校外人士：人		
活動滿意度：	很滿意		

活動內容/歷程

活動內容: 1. 介紹國家婦女館 2. 講授女力地圖的意義與價值 3. 欣賞不同地方的女力地圖
4. 討論女力地圖的製作—類型、方法與策略
5. 導覽的策略規劃

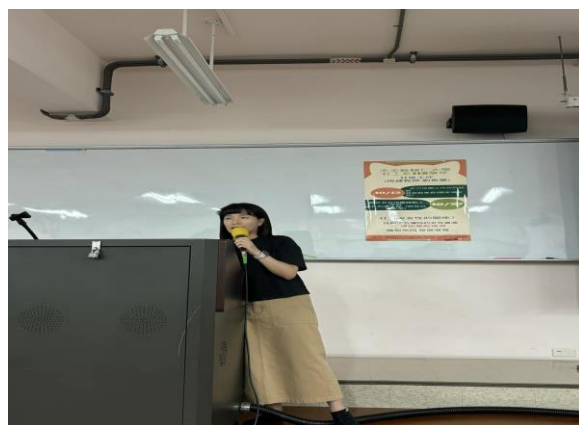
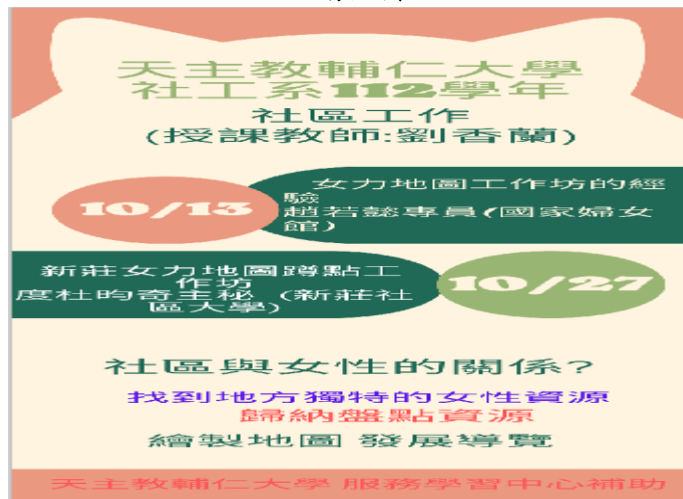
活動歷程: 6. 嘗試新莊區有哪些獨特的女性資源(如廟街區戲劇等)

活動特色與成果

1. 國家層級看重女力的經驗分享, 讓學生相當震撼
2. 有系統地呈現盤點女力資源的過程和樣態, 容易舉一反三
3. 讓參與者知道導覽員的培力和性別敏感度的命名是重要的

活動照片(可自行增列)

活動照片

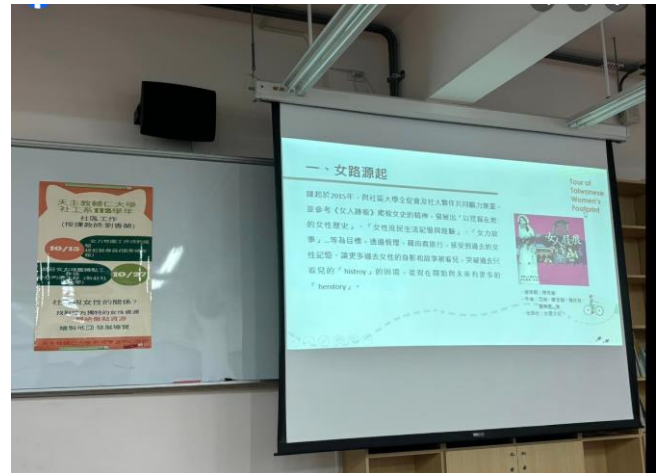


照片1說明：海報

趙若懿專員講授



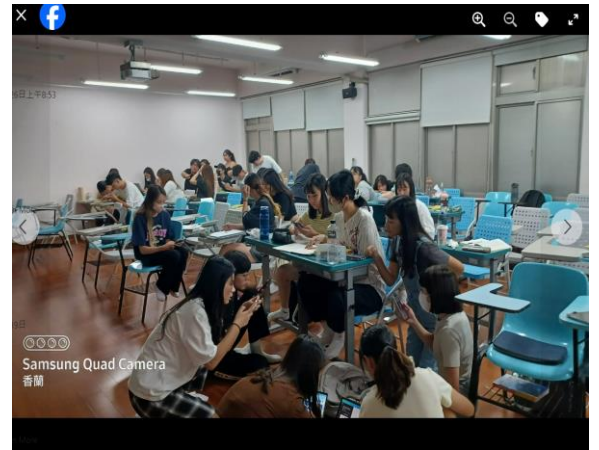
授課



Ppt



討論案例



討論

填表人

劉香蘭

授課教師

劉香蘭

1. 本表為登錄教育部高教深耕計畫網站活動成果所需。
2. 請於活動結束1週內繳交電子檔及紙本至 fj04039@mail.fju.edu.tw 宋采薇小姐收。